



LOG-IN

INT. SPEDITION GMBH



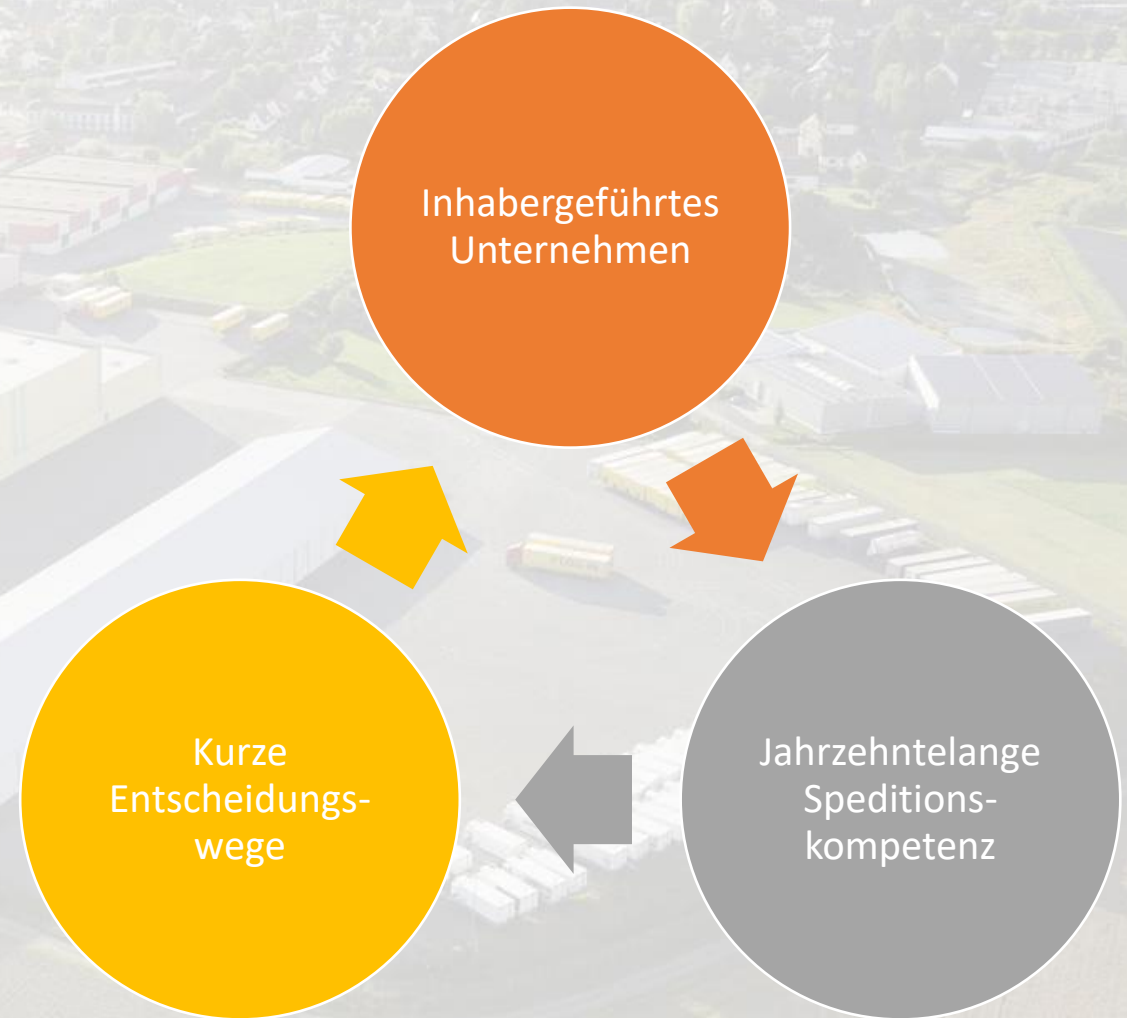
Inhalt

- Firma
- Fuhrpark
- Sicherheit
- Weiteres
- Ansprechpartner



Kernkompetenzen

- Inhabergeführtes Unternehmen
- Kurze Entscheidungswege
- Jahrzehntelange Speditionskompetenz



Motiviertes Personal

- Deutschsprachig
- Aktueller Schulungsstand
- Geringe Fluktuation
- Erfahrenes Personal



Spedition 4.0 Mehrwert für unsere Kunden durch aktuellste IT

- Speditionsverwaltung mit modernster Branchensoftware
- Moderne PC–Arbeitsplätze
- Zeitfensterbuchungen über versch. Plattformen
- Direkte elektronische Dokumentenübermittlung
- Energieeinsparung durch Virtualisierung der EDV



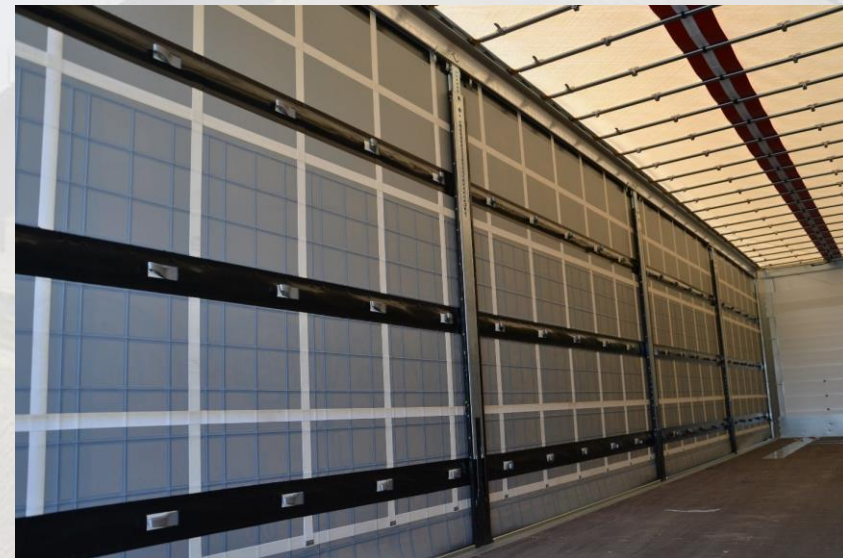
Hochmoderner Fuhrpark

- Aktuellste Abgasnorm (Euro 6)
- Telematiksysteme
- Hohe Nutzlast
- Verbrauchstechnisch optimierte Fahrzeuge
- Höhenverstellbare Sattelplatten
- Cargomatic



Getränke

- Code XL Planen
- Getränke zertifiziert
- Schnitthemmend
- Keine Seitenbretter
- 3m Innenhöhe
- Hubdach
- Nutzlast 25,5 Tonnen
- Sicherungssystem



Getränke

- Code XL Planen
- Getränke zertifiziert
- Schnitthemmend
- Keine Seitenbretter
- 3m Innenhöhe
- Hubdach
- Nutzlast 25,5 Tonnen
- Sicherungssystem



Jumbo

- Bis zu 38 Europaletten
- Jumbo Transporte (120 m³)
- Mitnahmestapler
- Kranbeladung möglich



Jumbo

- Bis zu 38 Europaletten
- Jumbo Transporte (120 m³)
- Mitnahmestapler
- Kranbeladung möglich



Mega

- Bis zu 34 Europaletten
- Durchgehend 3 Meter Innenhöhe
- Kranbeladung möglich
- Hubdach
- 25,5 t Nutzlast



Shuttleverkehr

- Mehrere Trailer mit Cargomatik für schnelle Be- und Entladung
- Be- und Entladung innerhalb von 3 Minuten
- 3 Schichtbetrieb rund um die Uhr
- GPS-Überwachung / Sicherheitsüberwachung
- Terminkoordination



Sprinter

- GPS–Sicherheitsüberwachung
- Terminkoordination
- Europaweite Expresslieferung
- Zulassung mit 3,49 Tonnen
- 750 kg Nutzlast
- 3 Palettenstellplätze
- Beheizter Laderaum
- Verplomben möglich
- Fluoreszierende Dachbeschriftung



Weitere Transporte

- Abrollcontainer
- Containerchassis für
Überseecontainer
- Kühlertransporte



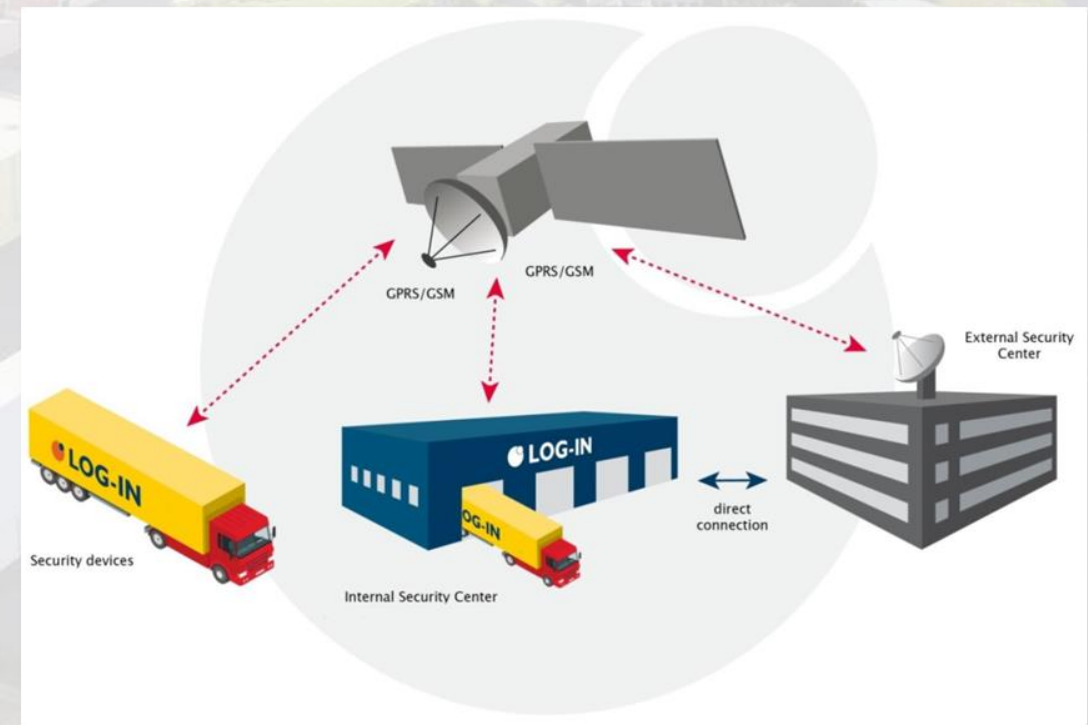
Sicherheitstransporte

- Sicherheitstechnik TAPA TSR zertifiziert
- Internationale Zollverschlussanerkennung
- Internationale Sicherheitstransporte nach höchstem Standard V1
- Weitere Details erläutern wir Ihnen ausschließlich im persönlichen Gespräch



Satellitengestützte Transportüberwachung

- Individuell – Professionell – Schnell
- Sicherheitstest vor Beladung
- Systemaktivierung und Deaktivierung
- Kontrolle der Pausen
- Alarminterventionen
- Proaktive Routenkontrolle
- Externe Sicherheitszentrale 24/7 über unsere Partner



Nachhaltigkeit

- Fahrzeugflotte mit aktuellen Abgasnormen
- Deutsche Arbeitsplätze
- Moderner, energieeffizienter Standort Neuenmarkt
- Energieeinsparung durch Virtualisierung der EDV



Europaweite Tätigkeit



Ansprechpartner

Robert Gammisch

Geschäftsführer

gammisch@gammisch.de

+49 9227 737 24

Rene Reuther

Leiter Disposition

reuther@login-transport.com

+49 9227 737 691

Jens Körner

Leiter Disposition

koerner@login-transport.com

+49 9227 737 697

Tobias Kohlmann

Abrechnung / Paletten

kohlmann@login-transport.de

+49 9227 737 699

Ludmila Wölfel

Abrechnung / Paletten

woelfel@login-transport.de

+49 9227 737 693